

# 香川県民間社会福祉施設職員等退職手当共済制度の現状について

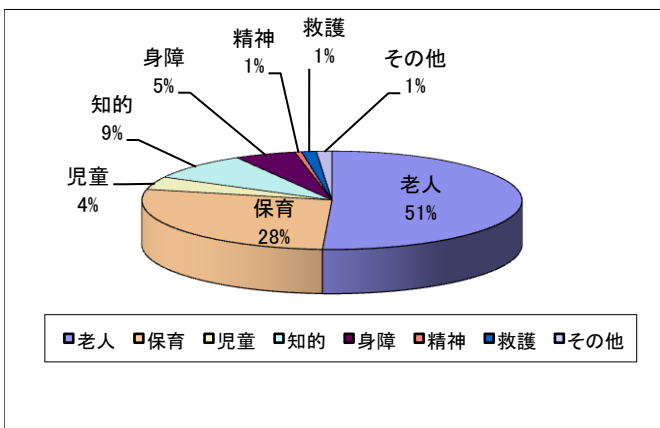
## (1) 加入職員の現状について

※①～⑤については、平成21年6月30日時点の県退職共済システムよりデータを抽出し、作成している。

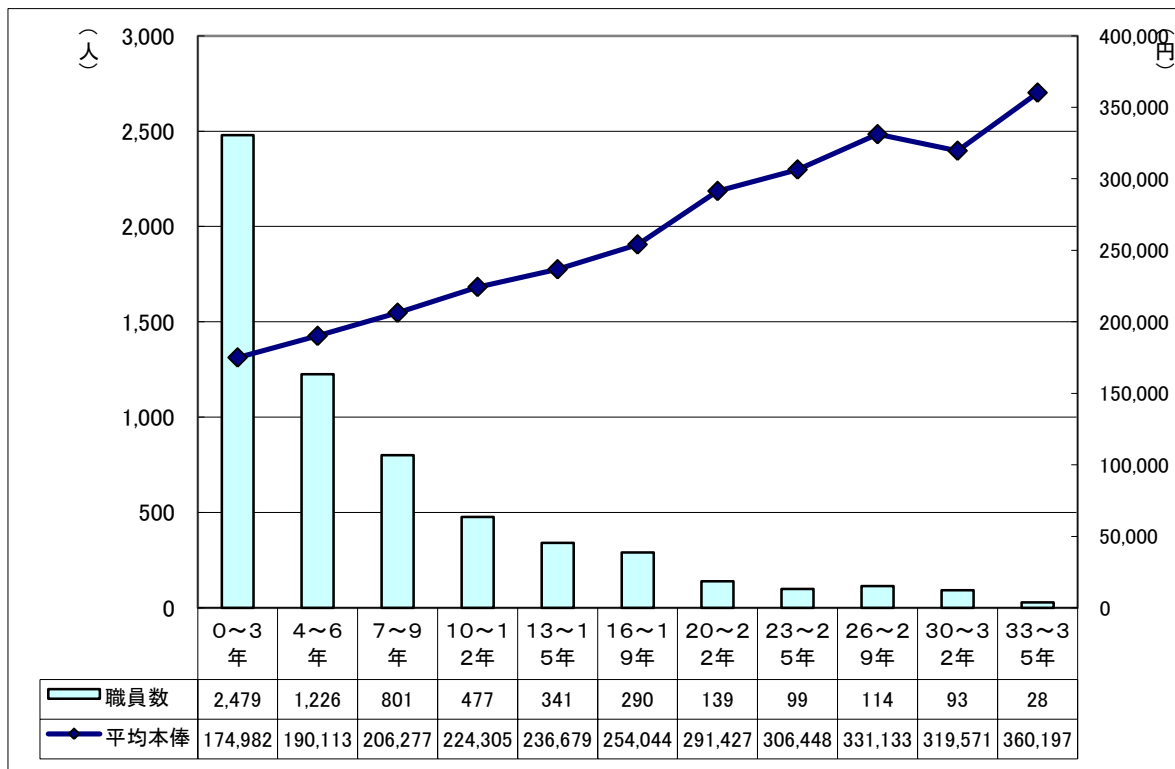
### ① 県共済 職員加入状況について

加入法人数	142法人
加入施設数	241施設・事業所
加入者数	6,105人 (男性1,428人/女性4,677人)
平均年齢	38.3歳
平均勤続年数	7.4年

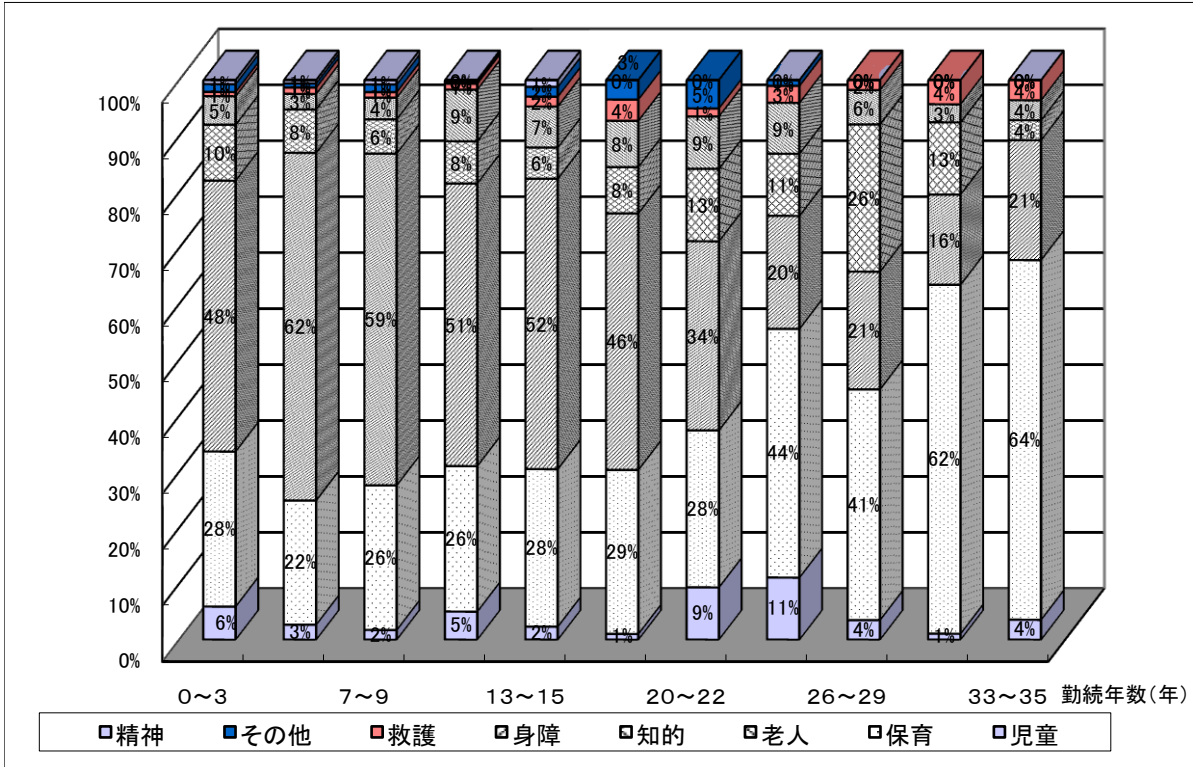
### ② 県共済 加入職員の所属種別割合



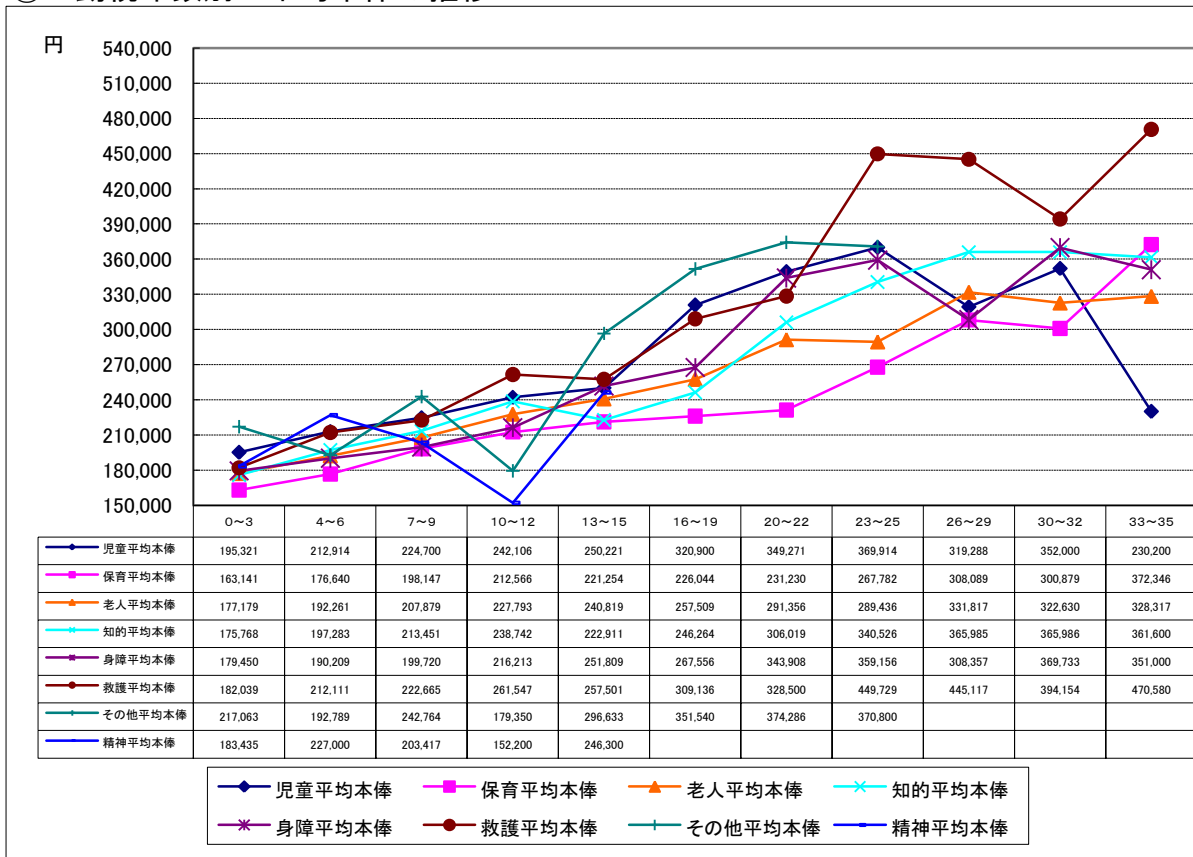
### ③ 県共済加入職員 勤続年数別在籍者数及び平均本俸月額



④ 県共済加入職員 勤続年数別在籍者数（種別ごと）



⑤ 勤続年数別 平均本俸の推移



## (2) 県共済加入職員の就労状況に関する調査結果

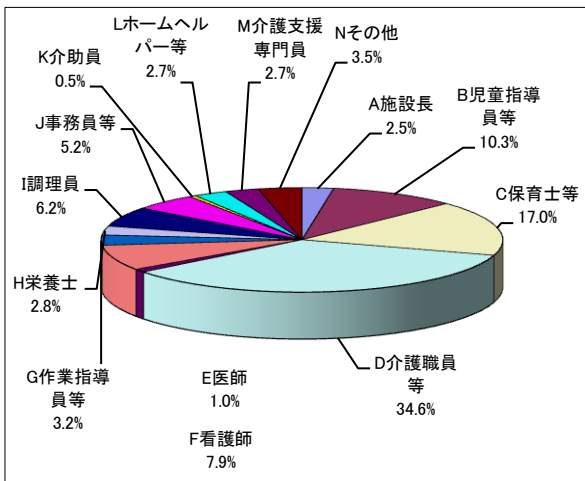
- ①調査対象 県共済加入施設  
 ②回答率 79.7%  
 ③調査内容 別紙のとおり（各施設職員の正規・非正規の割合について）  
 ※退職共済制度に加入・未加入に関わらず職員全員を対象とする。

○正規職員…期間に定めのない職員  
 ○非正規職員（常勤）…雇用期間に定めがあり、正規職員と同じ労働時間の職員  
 ○非正規職員（非常勤）…雇用期間に定めがあり、短時間勤務の職員

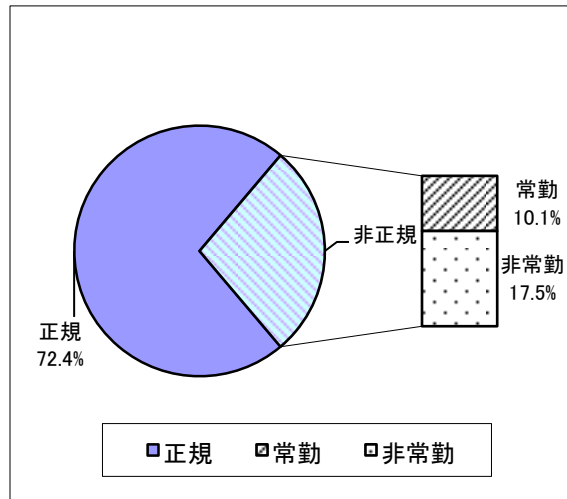
※正規職員、非正規職員は、上記のとおりとしたが、一部施設によっては、正規、非正規の定義が上記とは異なっており、その施設ごとで決めている正規・非正規の枠組みでの回答となっている。

### ④調査結果

#### i) 職種別加入者数

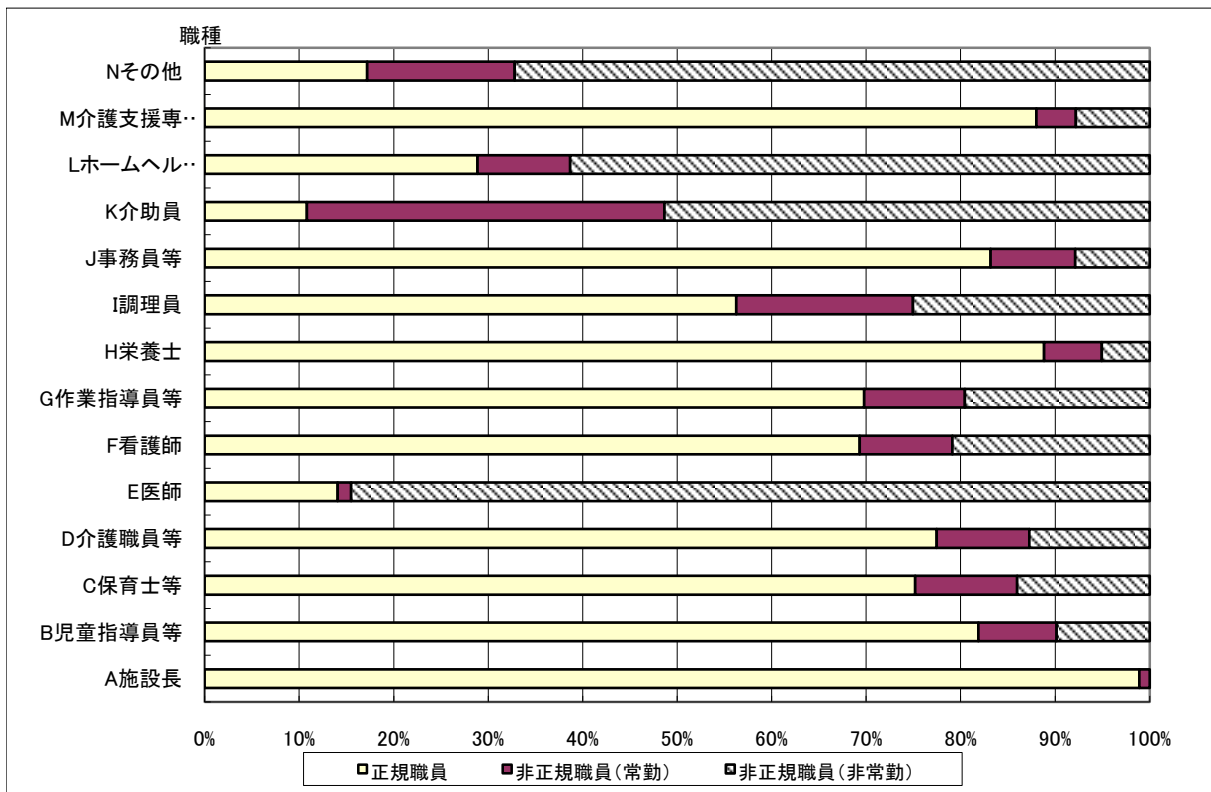


#### ii) 正規・非正規の割合



※非常勤の非正規職員の社会保険加入率は、非正規職員全体の17.8%となっている。

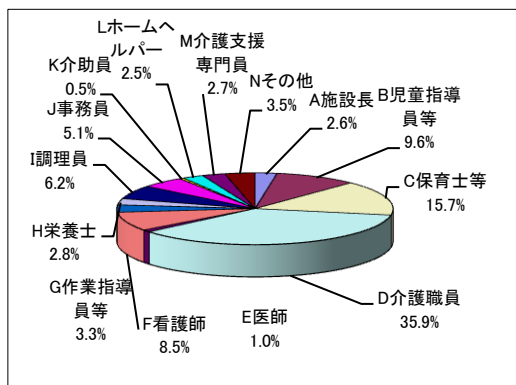
iii) 職種別正規・非正規の割合



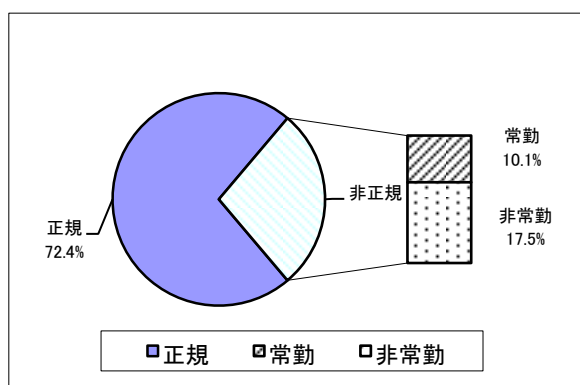
(3) 県共済未加入施設を加えた調査結果について

県共済未加入施設に対して、同調査を実施した。(未加入施設の回答率 54%)

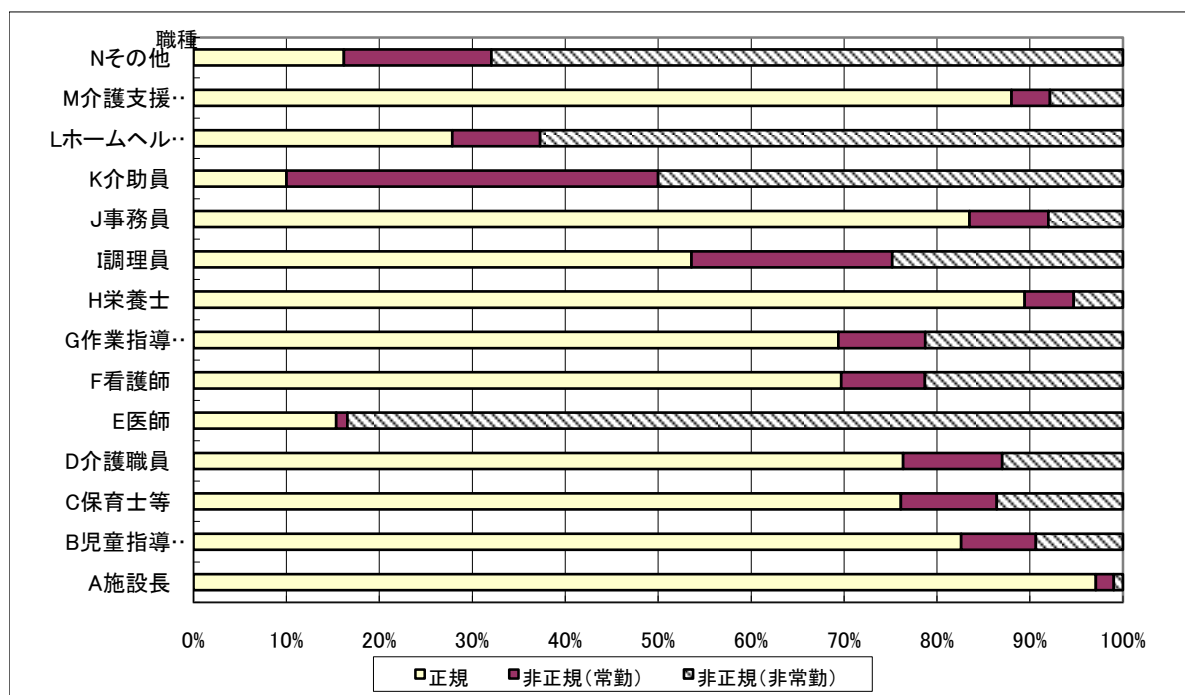
i) 職種別加入者数



ii) 正規・非正規の割合



iii) 職種別正規・非正規の割合



以下は、未加入法人に対する質問

iv) 職員の退職金制度について

制度など	回答数	備考
社会福祉施設職員等退職手当共済制度に加入	12	
中小企業退職金共済制度に加入	4	
特定退職共済制度に加入	0	
法人内での積立	6	
その他	3	保険業者、全社協
退職金制度なし	1	
全国共済と法人内	1	
法人内とその他	1	

v) 職員の退職金制度加入状況

加入状況	回答数	備考
全職員が加入	0	
正規のみ	11	
正規職員と常勤の非正規職員のみ加入	1	
その他	2	入社1年以上、入社2年以上

## ※参考

- A・・・施設長（園長・所長・寮長・院長）
- B・・・児童指導員・生活相談員（支援員・相談員）・精神障害者社会復帰指導員  
ソーシャルワーカー等
- C・・・保育士・児童生活支援員・児童自立支援専門員
- D・・・介護職員・ケアワーカー
- E・・・医師
- F・・・看護師・准看護師・保健師
- G・・・作業指導員・職業指導員・作業・理学療法士・マッサージ師・聴能訓練担当職員  
言語機能訓練担当職員
- H・・・栄養士
- I・・・調理員・調理師等
- J・・・事務員・事務長・副施設（園）長
- K・・・介助員
- L・・・ホームヘルパー・世話人